

Mieszkańcy łąki

Kochane dzieci!

- Na początek będzie zagadka. Co to za miejsce??

Wiosną kolorowa, pełno kwiatów wkoło.

Wiele tu owadów, wszystkim jest wesoło.

Trawa się zieleni, pszczoła nektar spija.

Dzieci grają w piłkę, czas tu szybko mija. (łąka)

- Połóżcie się teraz wygodnie na dywanie, zamknijcie oczy, wyobraźcie sobie, że leżycie na łące.

Posłuchajcie odgłosów dochodzących z łąki:

<https://www.youtube.com/watch?v=IoC7WCfx6Z0>

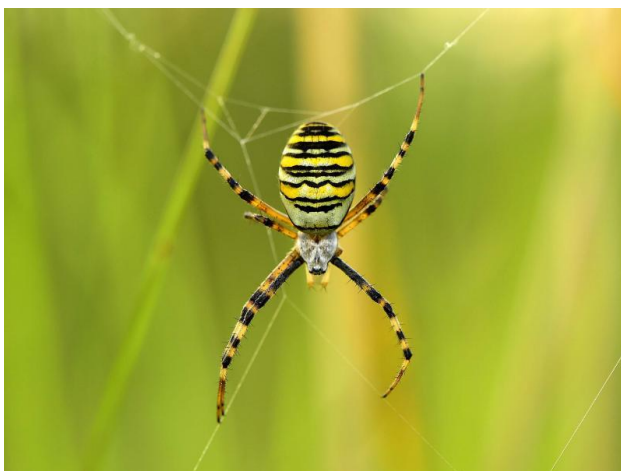
Zobaczcie, jakie owady można spotkać na łące, potraficie je nazwać?



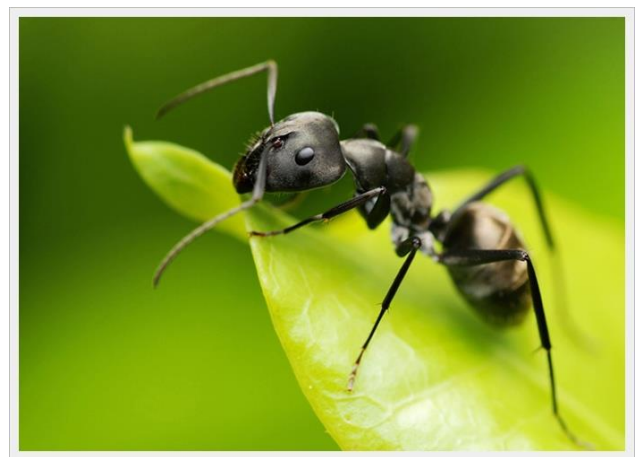
pszczoła



biedronka



pająk



mrówka



konik polny



ważka



gąsienica



komar

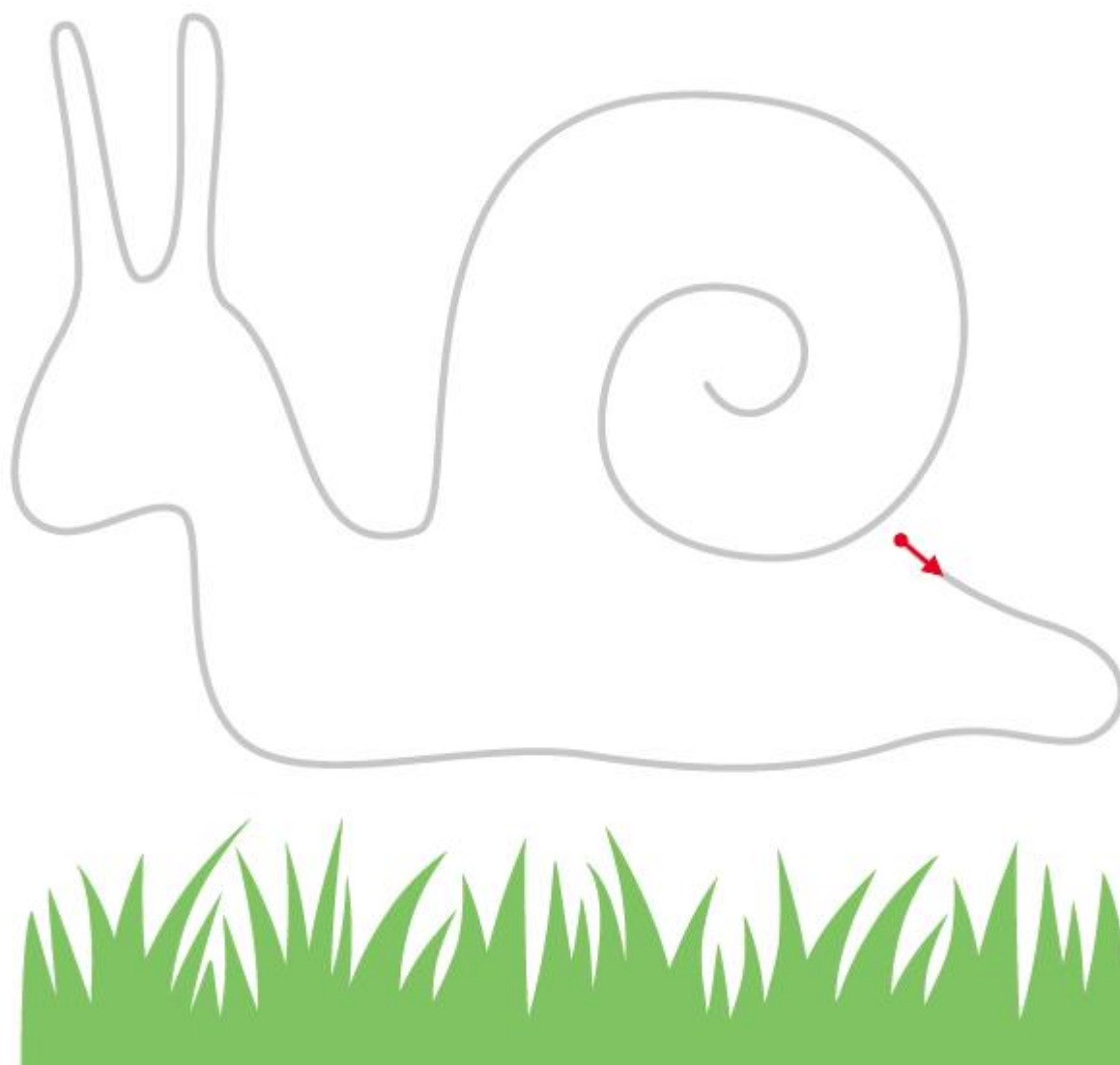


Ślimak winniczek to największy ślimak występujący w Polsce. Zamieszkuje tereny o dużej wilgotności – lasy, parki, ogrody. Żywi się świeżymi liśćmi. Zimuje w ściółce, ukryty pod roślinnością. Ze ślimaków winniczków robi się różne potrawy. Popularne są zwłaszcza w kuchni francuskiej.

- Spróbujcie teraz ułożyć ze sznurka lub z plasteliny skręconą muszlę ślimaka.



Rysuj ślimaka po śladzie. Pokoloruj rysunek.



Nazwij zwierzęta przedstawione na zdjęciach. Naśladuj ich ruchy.

Połącz w pary zwierzęta z kwiatami. Powiedz, czego jest więcej – zwierząt czy kwiatów.



Nazwij zwierzęta przedstawione na zdjęciach. Naśladuj ich ruchy.