

Temat tygodnia: Łąka w maju.

Temat dnia: Pierwsza kartka zielnika. (15.05.2020)

Drodzy Rodzice, dziś już ostatnie rozmowy z dziećmi o majowej łące. Podsumowując, proponuję rymowanki. Rodzice przeczytajcie dzieciom rymowanki i poproście, aby dzieci je dopowiedziały:

Trawa, kwiaty, biedronka – to na pewno... (łąka)

Czerwone jak gotowane raki – to... (maki)

Ma żółty środek, białe płatki, lodyga u niej wiotka. Ten łąkowy kwiat to... (stokrotka)

Piegowata dama. Po łące chodzi od rana. Wygrzewa się w promykach słonka. To maleńka... (biedronka)

Czy to fruwające kwiaty? Jest ich tyle! Nie, to... (motyle)

Lata, lata koło nosa. Uwaga! To groźna... (osa)

Lata, lata obok czola. To miodna... (pszczola)

- Odsyłam wszystkie dzieci do obrazków roślin zielnych, które można spotkać na łące. Oglądajcie obrazki roślin, a następnie produktów otrzymanych dzięki nim:



Mniszek lekarski



Rumianek



Babka lancetowata



Pokrzywa zwyczajna



miód



herbata



krem



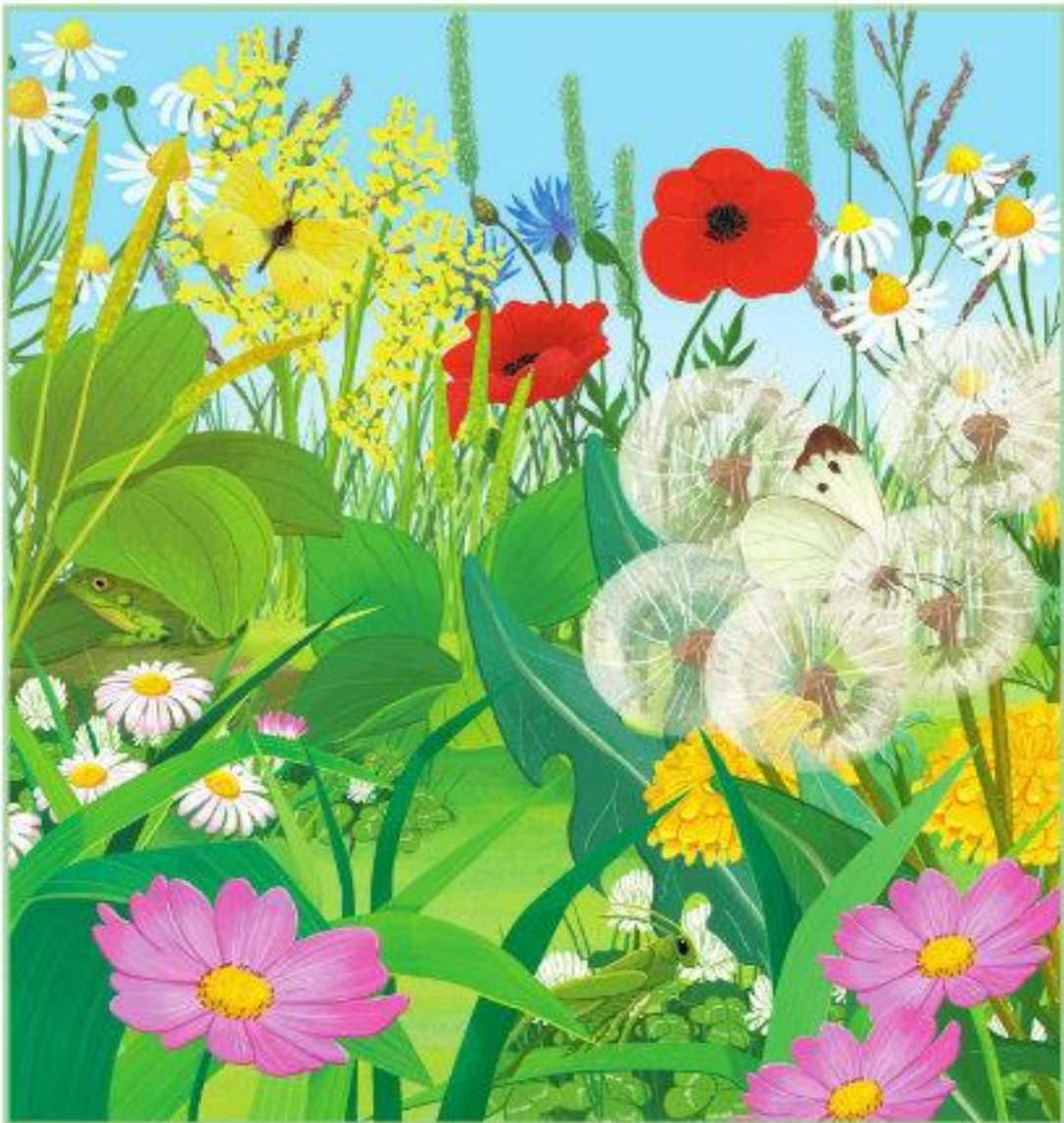
syrop



szampon

- Kolejna propozycja aktywności na dziś to szukanie na obrazku ukrytych zwierząt i ich nazywanie. Odsyłam wszystkie dzieci do karty pracy cz.4, s. 43. Czy trudno było odszukać ukryte zwierzęta, dlaczego?

Odszukaj na obrazku ukryte zwierzęta. Nazwij je. Powiedz, dlaczego trudno było je odszukać.



miód



herbata



krem



syrop



szampon

Obejrzyj obrazki. Postuchaj nazw produktów otrzymywanych z roślin zielnych.

- Zachęcam również do wykonania pierwszej strony własnego zielnika. Potrzebne będą: roślina (koniczynka, mniszek ...), kawałki taśmy klejącej, kolorowa kartka z bloku technicznego. Dzieci układają roślinę na kartce i przyklejają ją za pomocą taśmy klejącej.

